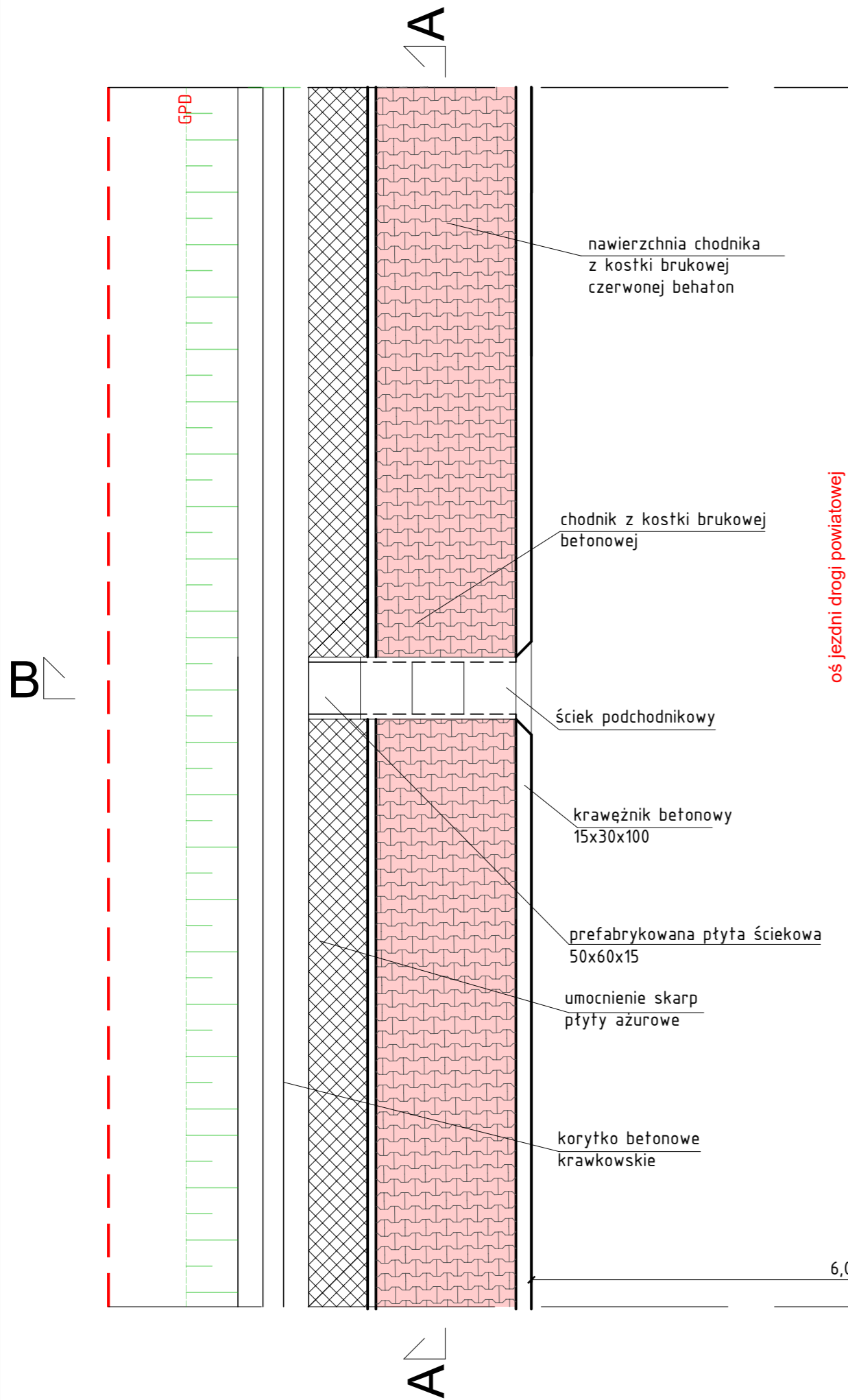
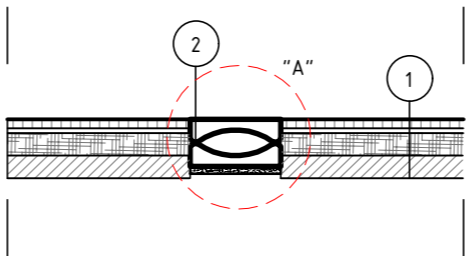


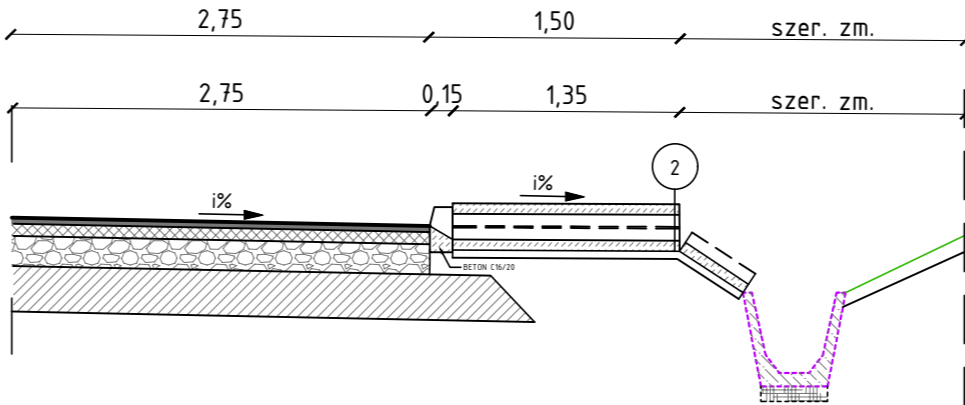
Widok z góry na szczegół ścieku podchodnikowego



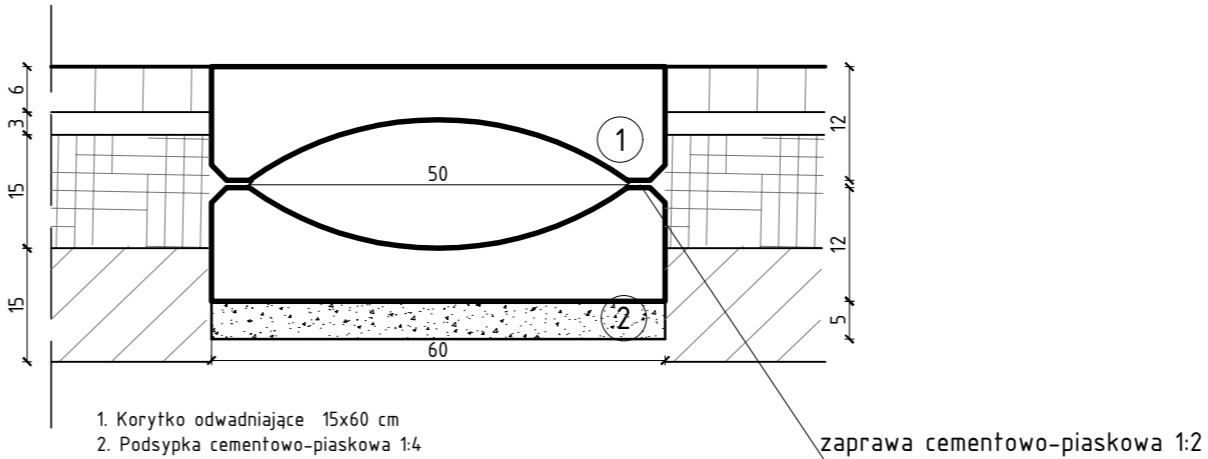
Przekrój A-A  
posadowienie ścieku podchodnikowego



Przekrój B-B  
posadowienie ścieku podchodnikowego



Szczegół "A" - skala 1:10  
szczegół posadowienia ścieku podchodnikowego



1	Nawierzchnia chodnika	
	kostka brukowa betonowa szara, z fazą	6 cm
	podsyпка cementowo - piaskowa 1:4	3 cm
	podbudowa zasadnicza z mieszanki niezwiązanej z kruszywem 0/31,5, C90/3, CBR≥60%	15 cm
	warstwa mrozochronna z kruszywa stabilizowanego cementem C1,5/2≤4MPa	15 cm
2	Ściek podchodnikowy	
	prefabrykowana płyta ściekowa 50x60x15	
	zaprawa cementowo-piaskowa 1:2	
	Prefabrykowana płyta ściekowa 50x60x15	
	Podsypka cementowo-piaskowa 1:4	5 cm

JEDNOSTKA PROJEKTOWA		
Via Ambra Sebastian Grabiński ul. Mickiewicza 37/58 01-625 Warszawa		
INWESTOR		
POWIATOWY ZARZĄD DRÓG W JAROSŁAWIU ul. Jana Pawła II 17 37-500 Jarostaw		
NAZWA I ADRES OBIEKTU BUDOWLANEGO		
Przebudowa drogi powiatowej Nr 1629R Widaczów - Świebodna - Pruchnik w km 9+538 - 16+797		
NAZWA RYSUNKU		
ŚCIEK PODCHODNIKOWY		
FUNKCJA BRANŻA	IMIE I NAZWISKO SPECJALNOŚĆ I NUMER UPRAWNIEŃ BUDOWLANÝCH	PODPIS DATA
PROJEKTANT branża drogowa	mgr inż. Sebastian Grabiński Uprawnienia budowlane do projektowania bez ograniczeń w specjalności inżynierskiej drogowej nr MAZ/0014/PWBD/18	11.03.2025r.
PROJEKTANT branża drogowa	mgr inż. Andrzej Duliński Uprawnienia budowlane do projektowania bez ograniczeń w specjalności inżynierskiej drogowej nr MAZ/0012/PWBD/18	11.03.2025r.
PROJEKTANT SPRAWDZAJĄCY branża drogowa	mgr inż. Jarostaw Grabiński Uprawnienia budowlane do projektowania bez ograniczeń w specjalności inżynierskiej drogowej nr PDL/0117/P00D/07	11.03.2025r.
SKALA		
1:50		
NR RYS.		
3		
ARKUSZ		
1z1		